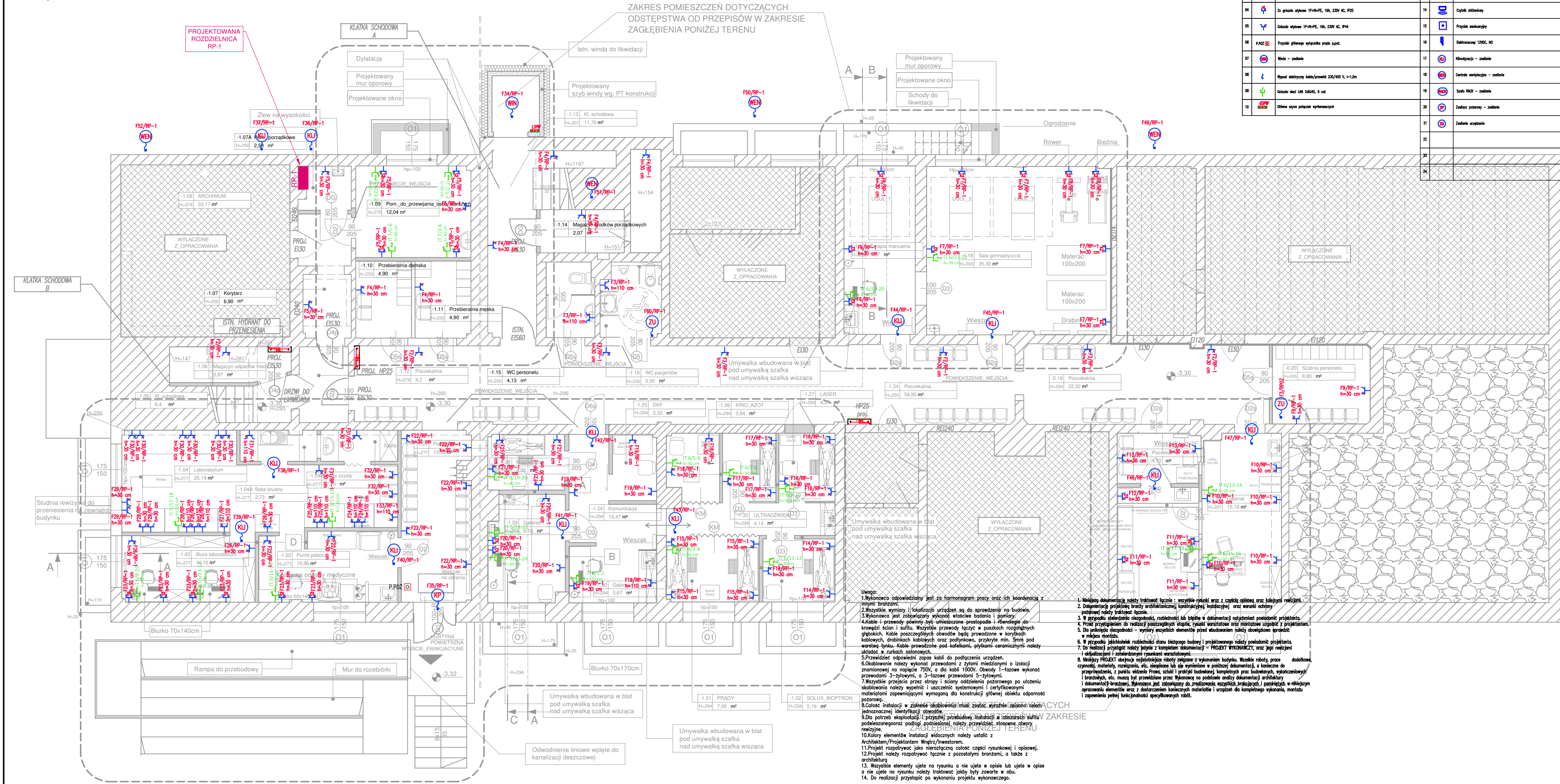


Zawarte w projekcie typy i producenci urządzeń służą jedynie określeniu standardów wykonania. Dopuszcza się stosowanie urządzeń innych producentów pod warunkiem zachowania wyznaczonych parametrów wizualno -jakościowych oraz technicznych. Wszelkie odstępstwa od projektu należy uzgodnić na etapie wykonawstwa z Inwestorem.



LEGENDA	
01	Projektowana rozdzielnica elektryczna
02	Sterowniki systemu kontroli dostępu KDC - zasilanie
03	Główny wyłącznik 1P+N+PE, 16A, 230V AC, IP20
04	Za główny wyłącznik 1P+N+PE, 16A, 230V AC, IP20
05	Główny wyłącznik 1P+N+PE, 16A, 230V AC, IP44
06	Przełącznik główny wyłącznika prądu p.p.
07	Miejsce - zasilanie
08	Wypust elektryczny kabla/przewodu 330/400 V, h=1,2m
09	Główny ściek LM 240/5, 6 cot
10	Główny szynownik polaczony
11	Lokalne szynowniki polaczonych
12	Kontroler dostępu w metalowej obudowie
13	Kontroler dostępu
14	Czynnik zasilający
15	Przełącznik rozdzielający
16	Elektronika 120V, NO
17	Klimatyzacja - zasilanie
18	Centrala wentylacyjna - zasilanie
19	Sprężarka - zasilanie
20	Zasilacz podstawowy - zasilanie
21	Zasilanie urządzeń

ZESTAWIENIE POMIESZCZEŃ		
NUMER	NAZWA POMIESZCZENIA	POWIERZCHNIA netto (m2)
PRZYZIEMIE		
-01	POCZEKALNIA	13,38
-1.02	PUNKT POBORU	10,96
-03	BIURO LABORATORIUM	10,10
-04	LABORATORIUM	25,19
-1.04A	BOKS BRUDNY	2,73
-1.04B	BOKS CZYSTY	2,73
-05	KLATKA SCHODOWA	6,40
-06	MAGAZYN ODPADÓW MEDYCZNYCH	3,87
-07	KORYTARZ	6,90
-1.07A	POM. PORZĄDKOWE	2,58
-08	ARCHIWUM	22,60
-09	POM. DO PRZEWIJANIA	12,04
-10	PRZEBIERALNIA DAMSKA	4,90
-11	PRZEBIERALNIA MĘSKA	4,90
-12	POCZEKALNIA	4,20
-1.13	KLATKA SCHODOWA	11,70
-1.14	MAGAZYN ŚRODKÓW PORZĄDKOWYCH	2,07
-1.15	WC PERSONELU	4,13
-1.16	WC PACJENTÓW	5,00
-1.17	TERAPIA MANUALNA	13,70
-1.18	SALA GIMNASTYCZNA	35,30
-1.19	KORYTARZ	22,32
-1.20	SZATNIA PERSONELU	8,80
-1.21	GABINET LEKARSKI	15,18
-1.22	PUNKT SZCZEPIEŃ	10,76
-1.23	POCZEKALNIA PO SZCZEPIENIACH	4,72
-1.24	KOMUNIKACJA	13,47
-1.25	DKF	3,32
-1.26	KRIO_AZOT	3,94
-1.27	LASER	4,37
-1.28	MAGNETOTRON	4,90
-1.29	GABINET 1	9,18
-1.30	GABINET 2	5,67
-1.31	PRĄDY	7,05
-1.32	SOLUX_BIOPTRON	5,19
-1.33	ULTRADŹWIĘKI	4,14
-1.34	POCZEKALNIA	58,85
RAZEM :		393,02m2
INWESTOR		
Samodzielny Publiczny Zakład Opieki Zdrowotnej Szpital Specjalistyczny MSWA w Jeleniej Górze ul. Cieplicka 69/71, 58-560 Jelenia Góra		
OBJEKT		
Remont i przebudowa istniejącego budynku usługowego z przeznaczeniem pod usługi medyczne 58-560 Jelenia Góra, ul. Karłowicza 17A dz. nr 53/4 AM-20 i 21/2 AM-5 obręb 0060 Jelenia Góra		
FACH		
PROJEKT WYKONAWCZY INSTALACJE ELEKTRYCZNE		
PROJEKTANT		
A ATELIER AUTORSKA PRACOWNIA ARCHITEKTURY arch. ARTUR TURAN 58-500 Jelenia Góra, ul. Wojska Polskiego 77/8 tel./fax +48(75) 75 35 135, mobil +48 604 446 985, e-mail: pracownia@atelier.pl		
FACH		
PROJEKT WYKONAWCZY		
BRANŻA		
ELEKTRYCZNA		
PROJEKTANT		
mgr inż. Robert Grabowicz - 005/0389/PBE/18 15.01.2026		
SPRACOWUJĄCY		
mgr inż. Olga Wyszczewicz - 005/0141/PBE/21 15.01.2026		
RESC RYSUNKU		
KONDYGNACJA -1		
INSTALACJA ZASILANIA		
NR MODYFIKACJI / DATA MODYFIKACJI		
00/00 15.01.2026		
SKALA		
1:100		
NR RYSUNKU		
E1		